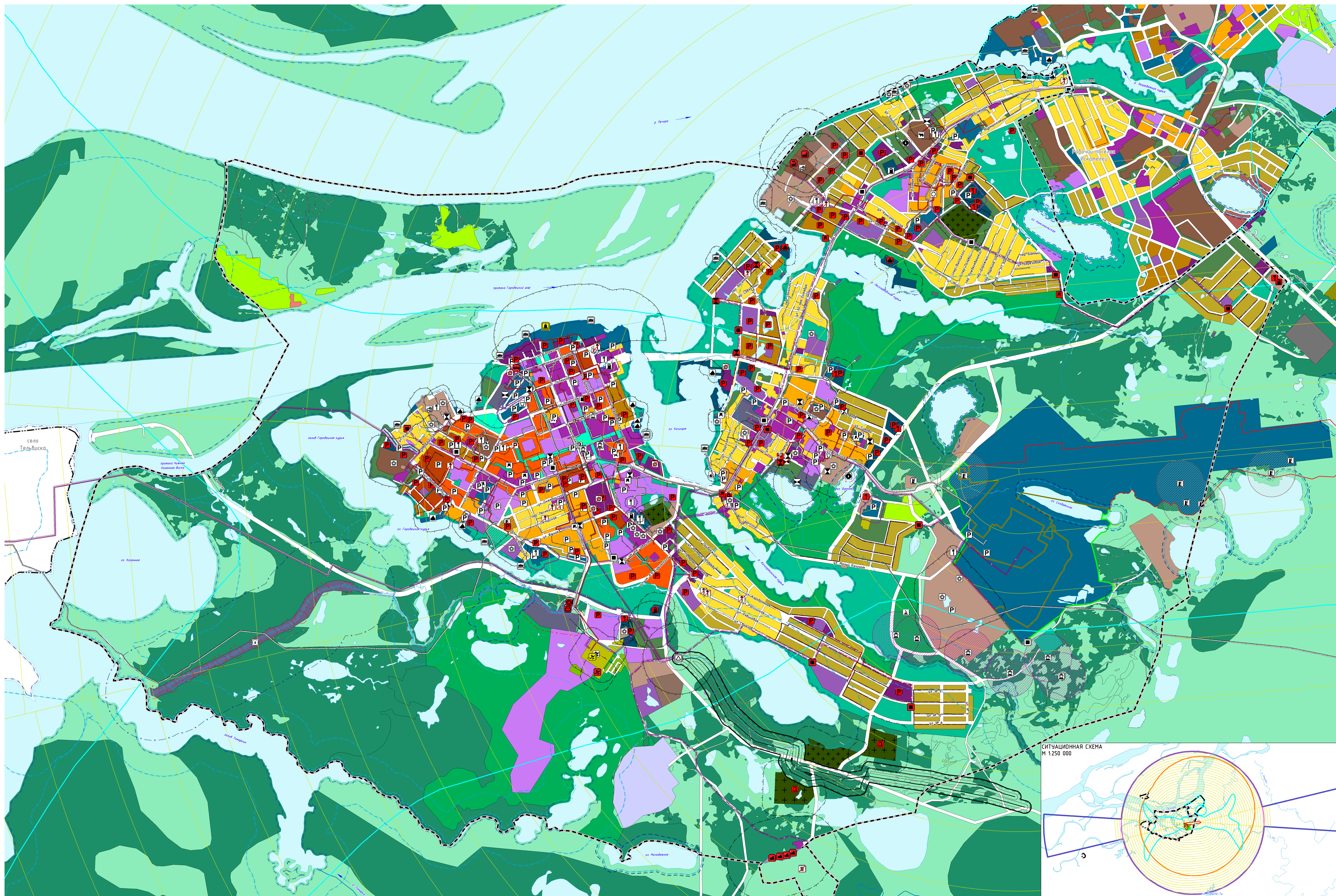


ГЕНЕРАЛЬНЫЙ ПЛАН МУНИЦИПАЛЬНОГО ОБРАЗОВАНИЯ "ГОРОДСКОЙ ОКРУГ "ГОРОД НАРЬЯН-МАР"

КАРТА ГРАНИЦ ЗОН С ОСОБЫМИ УСЛОВИЯМИ ИСПОЛЬЗОВАНИЯ ТЕРРИТОРИИ ГОРОДСКОГО ОКРУГА
М 1:10 000

ПРИЛОЖЕНИЕ № 9 К МАТЕРИАЛАМ ПО ОБОСНОВАНИЮ ГЕНЕРАЛЬНОГО ПЛАНА МУНИЦИПАЛЬНОГО ОБРАЗОВАНИЯ "ГОРОДСКОЙ ОКРУГ "ГОРОД НАРЬЯН-МАР"



УСЛОВНЫЕ ОБОЗНАЧЕНИЯ

ГРАНИЦЫ И ТЕРРИТОРИИ

- Граница муниципального района
- Граница городского округа
- Граница городского поселения
- Граница сельского поселения
- Поверхностные водные объекты

ФУНКЦИОНАЛЬНЫЕ ЗОНЫ

- Зона застройки индивидуальными жилыми домами
- Зона застройки малоэтажными жилыми домами (до 4-этажей, включая мансарды)
- Зона застройки среднеэтажными жилыми домами (от 5 до 8-этажей, включая мансарды)
- Многофункциональная общественно-деловая зона
- Зона специализированной общественной застройки
- Производственная зона
- Коммунально-складская зона
- Зона инженерной инфраструктуры
- Зона транспортной инфраструктуры
- Зона сельскохозяйственных угодий
- Зона садоводческих или огороднических некоммерческих товариществ
- Производственная зона сельскохозяйственных предприятий
- Зона зеленых территорий общего пользования (лесопарки, парки, сады, скверы, бульвары, городские леса)
- Зона отдыха
- Лесопарковая зона
- Зона лесов
- Иные зоны
- Зона рекреационных территорий
- Зона кладбищ
- Зона складирования и хранения отходов

- Планируемый
- Зона застройки индивидуальными жилыми домами
- Зона застройки малоэтажными жилыми домами (до 4-этажей, включая мансарды)
- Зона застройки среднеэтажными жилыми домами (от 5 до 8-этажей, включая мансарды)
- Многофункциональная общественно-деловая зона
- Зона специализированной общественной застройки
- Производственная зона
- Коммунально-складская зона
- Научно-производственная зона
- Зона транспортной инфраструктуры
- Зона садоводческих или огороднических некоммерческих товариществ
- Производственная зона сельскохозяйственных предприятий
- Зона зеленых территорий общего пользования (лесопарки, парки, сады, скверы, бульвары, городские леса)
- Зона зеленых территорий специального назначения
- Зона кладбищ
- Зона складирования и хранения отходов

ОБЪЕКТЫ СОЦИАЛЬНОЙ ИНФРАСТРУКТУРЫ

- Объекты социального значения
- Специальный пункт наблюдения за состоянием окружающей природной среды, ее загрязнением

ПРЕДПРИЯТИЯ ПРОМЫШЛЕННОСТИ, СЕЛЬСКОГО И ЛЕСНОГО ХОЗЯЙСТВА

- Объект по обработке, утилизации, обезвреживанию отходов
- Предприятие смешанное - растениеводство в сочетании с животноводством без специализированного производства культур или животных

ПЛАНИРОВАНИЕ К РАЗМЕЩЕНИЮ

- Предприятие смешанное - растениеводство в сочетании с животноводством без специализированного производства культур или животных

ПЛАНИРОВАНИЕ К ЛИКВИДАЦИИ

- Объект размещения отходов

МЕСТНОГО И ИЛИГО ЗНАЧЕНИЯ

- Объект, связанный с производственной деятельностью
- Предприятие по разведению молочного крупного рогатого скота, производству сырого молока
- Предприятие растениеводства
- Предприятие смешанное - растениеводство в сочетании с животноводством без специализированного производства культур или животных
- Предприятие микробиологической, пищевой, пищевдобычей промышленности

ПЛАНИРОВАНИЕ К РАЗМЕЩЕНИЮ

- Предприятие строительной промышленности, по выпуску неметаллической минеральной продукции

ПЛАНИРОВАНИЕ К ЛИКВИДАЦИИ

- Объект, связанный с производственной деятельностью

ОБЪЕКТЫ КУЛЬТУРНОГО НАСЛЕДИЯ, ГРАНИЦЫ ИХ ТЕРРИТОРИИ

- Объект культурного наследия
- Граница территории объекта культурного наследия
- Объект культурного наследия

МЕСТА ПОГРЕБЕНИЯ

- Кладбище
- Кладбище

ОБЪЕКТЫ ИНЖЕНЕРНОЙ ИНФРАСТРУКТУРЫ

ВОДОСНАБЖЕНИЕ

- Водозабор
- Артезианская скважина
- Насосная станция
- Водонапорная башня
- Водовод
- Водопроводные очистные сооружения
- Насосная станция

ВОДОУСТРОЕНИЕ

- Очистные сооружения (КОС)
- Канализационная насосная станция (КНС)
- Очистные сооружения (КОС)
- Канализационная насосная станция (КНС)

ТЕПЛОСНАБЖЕНИЕ

- Теплопровод магистральный
- Теплопровод магистральный

СВЯЗИ И ИНФОРМАТИЗАЦИЯ

- Линейно-кабельное сооружение связи
- Линия связи
- Линия связи

ГАЗОСНАБЖЕНИЕ

- Магистральный газопровод
- Газораспределительная станция (ГРС)
- Газопровод распределительный высокого давления
- Пункт регулировки газа (ПРГ)

ПОДЗОНЫ ПРИАЗОВНОЙ ТЕРРИТОРИИ

- Первая подзона приазовской территории
- Вторая подзона приазовской территории
- Третья подзона приазовской территории
- Четвертая подзона приазовской территории
- Пятая подзона приазовской территории
- Шестая подзона приазовской территории
- Седьмая подзона приазовской территории

ОБЪЕКТЫ ТРАНСПОРТНОЙ ИНФРАСТРУКТУРЫ, ВОЗДУШНОГО ТРАНСПОРТА

- Объект системы организации воздушного движения
- Объект системы организации воздушного движения
- Морской порт

ВОДНОГО ТРАНСПОРТА

- Причал
- Место стоянки маломерных судов
- Место стоянки маломерных судов

АВТОМОБИЛЬНОГО ТРАНСПОРТА

- Автозаправочная станция
- Станция технического обслуживания
- Иные объекты придорожного сервиса
- Служба (парковка) автомобилей
- Служба (парковка) автомобилей

ПЛАНИРОВАНИЕ К РАЗМЕЩЕНИЮ

- Маслобоекое сооружение
- Автозаправочная станция
- Станция технического обслуживания
- Служба (парковка) автомобилей

ПЛАНИРОВАНИЕ К ЛИКВИДАЦИИ

- Станция технического обслуживания
- Служба (парковка) автомобилей
- Иные объекты придорожного сервиса

Зоны с особыми условиями использования территории

- Санитарно-защитная зона
- Санитарный разрыв транспортных коммуникаций
- Санитарный разрыв инженерных коммуникаций
- Охранная зона инженерных коммуникаций
- Охранная зона стационарных пунктов наблюдения за состоянием окружающей природной среды, ее загрязнением

ПЛАНИРОВАНИЕ К РАЗМЕЩЕНИЮ

- Охранная зона объектов культурного наследия
- Первый пояс зоны санитарной охраны источника водоснабжения
- Второй пояс зоны санитарной охраны источника водоснабжения
- Третий пояс зоны санитарной охраны источника водоснабжения
- Санитарно-защитная полоса водоводов
- Приазовские территории
- Водоохранная зона
- Прибрежная защитная полоса
- Береговая полоса
- Санитарно-защитная зона
- Охранная зона инженерных коммуникаций
- Санитарно-защитная полоса водоводов

ПЛАНИРОВАНИЕ К ЛИКВИДАЦИИ

- Санитарно-защитная зона
- Охранная зона инженерных коммуникаций
- Санитарно-защитная полоса водоводов

СИТУАЦИОННАЯ СХЕМА

М 1:250 000

